

## Gamma cottura modulare 900XP Friggitrice elettrica 23+23 litri, 2 vasche

ARTICOLO N° \_\_\_\_\_

MODELLO N° \_\_\_\_\_

NOME \_\_\_\_\_

SIS # \_\_\_\_\_

AIA # \_\_\_\_\_



**391338 (E9KKGDBAMEA)**

Friggitrice elettrica 23+23  
litri, 2 vasche a "V"  
(resistenze esterne) e 4 ½  
cestelli

### Descrizione

#### Articolo N° \_\_\_\_\_

Resistenze ad infrarosso (36 kW) ad alta efficienza posizionate esternamente alla vasca. Vasca stampata a forma di "V". Scarico olio tramite rubinetto in una bacinella posizionata sotto la vasca. Piedini in acciaio inox, regolabili in altezza. Pannelli esterni in acciaio inox. Piano di lavoro in acciaio inox 20/10. Bordi laterali ad angolo retto per consentire giunture a livello tra le unità ed eliminare la possibilità di infiltrazioni.

### Caratteristiche e benefici

- Vasche profonde a forma di "V".
- Interno della vasca con angoli saldati a laser per facilitare le operazioni di pulizia.
- Resistenze ad infrarosso esterne alla vasca, con sistema brevettato che riduce i rischi legati allo svuotamento di olio eccessivamente caldo o alla presenza di un basso livello dell'olio in vasca.
- Regolazione termostatica della temperatura dell'olio pari a 185°C.
- Termostato di sicurezza contro il surriscaldamento di serie per tutte le unità.
- Tutti i principali componenti sono posizionati nella parte frontale dell'unità per facilitare le operazioni di manutenzione.
- La particolare forma delle manopole protegge dalle infiltrazioni di acqua.
- Fornito di serie con 4 mezzi cestelli e 1 porta sinistra ed 1 destra per l'armadio.
- Strumento di monitoraggio della qualità dell'olio portatile opzionale (codice 9B8081) per una gestione efficiente dell'olio.

### Costruzione

- L'unità ha una profondità di 930mm per offrire una superficie di lavoro di più grandi dimensioni.
- Pannellatura esterna in acciaio inox con finitura Scotch Brite
- I modelli hanno bordi laterali ad angolo retto per consentire giunture a livello tra le unità ed eliminare la possibilità di infiltrazioni.
- L'unità viene fornita di serie con 4 piedini di 50 mm in acciaio inox.
- Protezione all'acqua IPX5.

### Sostenibilità

- Questo modello è conforme all'ordinanza Svizzera sull'efficienza energetica (730.02)

Approvazione: \_\_\_\_\_

### Accessori inclusi

- 2 x Portina per base neutra aperta da 400 mm (1 pz) e 800 mm (2 pz). Per installazione su base 1200 mm (3 pz) è necessario il supporto centrale PNC 206350
- 2 x 2 ½ cestelli per friggitrici OptiOil da 15 litri e friggitrici da 18 e 23 litri PNC 927223

### Accessori opzionali

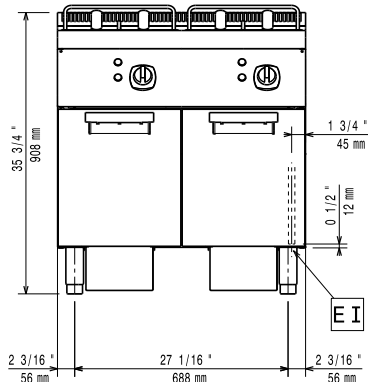
- |   |            |                          |
|---|------------|--------------------------|
| • Filtro olio in acciaio inox per friggitrice da 23 litri (consente di rimuovere le particelle di grasso e i residui di cibo)                 | PNC 200086 | <input type="checkbox"/> |
| • Kit per sigillatura giunzioni   | PNC 206086 | <input type="checkbox"/> |
| • Kit 4 ruote piroettanti, 2 con freno (da ordinare assieme al kit installazione su ruote/piedini)  | PNC 206135 | <input type="checkbox"/> |
| • Kit piedini flangiati   | PNC 206136 | <input type="checkbox"/> |
| • 2 zoccolature laterali (non adatta per la base Ref-Freezer)   | PNC 206180 | <input type="checkbox"/> |
| • Coperchio igienico per friggitrici da 23 litri  | PNC 206201 | <input type="checkbox"/> |
| • Zoccolatura frontale per friggitrici da 23 litri  | PNC 206203 | <input type="checkbox"/> |
| • Tubo di collegamento per lo scarico olio dalla friggitrice 15, 18 e 23 litri al contenitore esterno   | PNC 206209 | <input type="checkbox"/> |
| • Alzatina per camino per elementi da 800 mm  | PNC 206304 | <input type="checkbox"/> |
| • Portina per base neutra aperta da 400 mm (1 pz) e 800 mm (2 pz). Per installazione su base 1200 mm (3 pz) è necessario il supporto centrale | PNC 206350 | <input type="checkbox"/> |
| • Kit supporti laterali (2 pezzi) per installazione su ruote, per friggitrici da 23 litri e cuocipasta  | PNC 206372 | <input type="checkbox"/> |
| • Griglia per camino per elementi da 400 mm   | PNC 206400 | <input type="checkbox"/> |
| • 2 pannelli copertura laterale (H=700 P=900)   | PNC 216134 | <input type="checkbox"/> |
| • Filtro interno vasca per friggitrice da 23 litri (adatto solo per i nuovi modelli)  | PNC 921023 | <input type="checkbox"/> |
| • 2 ½ cestelli per friggitrici OptiOil da 15 litri e friggitrici da 18 e 23 litri   | PNC 927223 | <input type="checkbox"/> |
| • 1 cestello intero per friggitrici OptiOil da 15 litri e friggitrici da 18 e 23 litri  | PNC 927226 | <input type="checkbox"/> |
| • Scovolo per friggitrici da 23 litri   | PNC 927227 | <input type="checkbox"/> |
| • Deflettore olio per prodotti infarinati per friggitrici da 23 litri   | PNC 960645 | <input type="checkbox"/> |



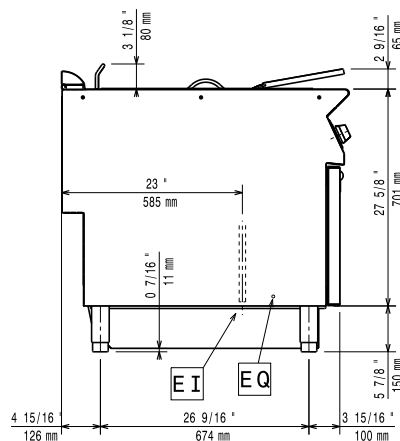
**Electrolux**  
PROFESSIONAL

## Gamma cottura modulare 900XP Friggitrice elettrica 23+23 litri, 2 vasche

Fronte

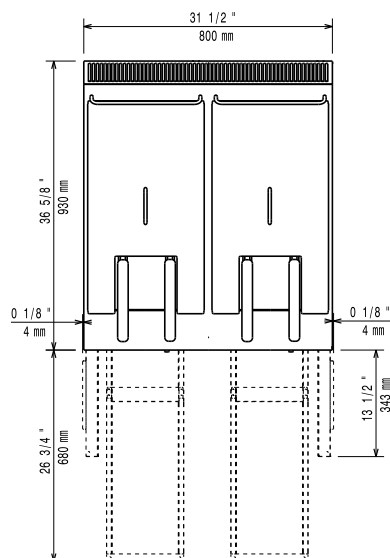


Lato



EI = Connessione elettrica  
EQ = Vite Equipotenziale

Alto



### Elettrico

Tensione di alimentazione:	380-400 V/3N ph/50-60 Hz
Watt totali:	36 kW

### Informazioni chiave

Se l'apparecchiatura è installata vicino ad attrezzature o mobili che temono il calore è necessario lasciare uno spazio pari a 150 mm o applicare un isolamento termico.

Dimensioni utili vasca (larghezza):	340 mm
Dimensioni utili vasca (altezza):	575 mm
Dimensioni utili vasca (profondità):	400 mm
Capacità vasca:	21 lt MIN; 23 lt MAX
Performance:	75 kg/ora
Controllo termostatico:	105 °C MIN; 185 °C MAX
Peso netto:	115 kg
Peso imballo:	125 kg
Altezza imballo:	1080 mm
Larghezza imballo:	1020 mm
Profondità imballo:	880 mm
Volume imballo:	0.97 m <sup>3</sup>
Basato su:	ASTM F1361-Deep fat fryers
Gruppo di certificazione:	EFE92M23



Gamma cottura modulare  
900XP Friggitrice elettrica 23+23 litri, 2 vasche

L'azienda si riserva il diritto di apportare modifiche ai prodotti senza preavviso